

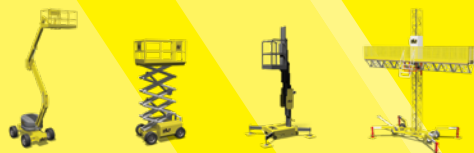
STREET SMART:



LAVORA SULLE STRADE IN SICUREZZA CON LE PLE

Sicurezza durante l'uso di piattaforme di lavoro mobili elevabili (PLE) su strade o nelle loro vicinanze. La campagna di sicurezza IPAF STREET SMART evidenzia i rischi principali e indica come evitarli.

Il lavoro lungo le strade non pianificato e senza separazione dal traffico comporta forti rischi. Gli incidenti in cui un veicolo urta una PLE sollevata hanno conseguenze catastrofiche. È vitale creare un'area sicura per la PLE e il personale, per evitare che si trovino in zone aperte al traffico.





Quando si lavora con PLE su strade o nelle loro vicinanze, pensare sempre a:

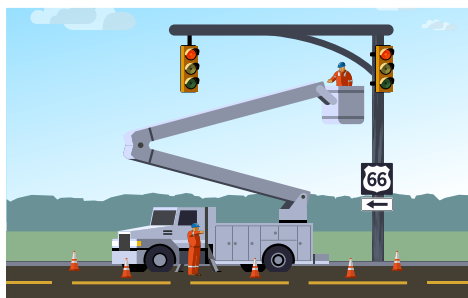
→ **Pianificare in anticipo** – creare e implementare un piano di gestione del traffico anche mentre si prepara la PLE. Valutare la posizione migliore per la PLE e le condizioni del terreno.

→ **Essere visibili** – la visibilità del personale sulle strade è vitale mentre si carica o scarica la PLE, o durante i preparativi. Indossare DPI ad alta visibilità mentre si collocano coni/cartelli. Garantire la massima visibilità dei veicoli (ad es. usare lampeggianti/grafiche riflettenti posteriori). Assicurarsi che le aree di carico/scarico e di lavoro siano ben illuminate.

→ **Gestire il traffico** – chiedere il permesso per misure di gestione del traffico, come semafori provvisori o chiusura di strade. Usare cartelli e coni per avvisare al meglio i veicoli in avvicinamento.

→ **Creare un'area di esclusione** – isolare l'area di lavoro della PLE dai veicoli in transito. Allestire la PLE in modo che non sporga verso il traffico, incluso con configurazioni ruotate e quando è sollevata. Tenere in considerazione l'altezza e le dimensioni degli autocarri e autobus in transito. Limitare l'accesso dei pedoni per evitare che transitino sotto la piattaforma.

→ **Caricare e scaricare in piena sicurezza** – in un'area ben illuminata, lontano da traffico o da ostacoli. Creare uno spazio sufficiente per l'arresto del trasportatore e consentire alla PLE di manovrare in piena sicurezza. Quando si scarica la PLE a bordo strada, assicurarsi di isolare l'area dal traffico.



IPAF offre ulteriori istruzioni sull'uso di PLE su strada che includono maggiori dettagli sui rischi-specifici al luogo e procedure d'uso sicuro.

Per maggiori informazioni su tutte le campagne di sicurezza IPAF e i collegamenti alle raccomandazioni tecniche di rilievo, visitate www.ipaf.org/safe o rivolgetevi all'ufficio o rappresentante locale da www.ipaf.org/contact

TE-980-0419-it

